

# Umweltprüfung

## Konfliktanalyse zur dargestellten Planfläche

Erstellt am 30.06.2017, Programmversion 1.7.1

**Kommune/Ortsteil:** Friedrichsdorf, Rosbach v. d. Höhe/Rodheim v. d. Höhe, Burgholzhausen v.d.H.

**Flur:** 25, 2

**Realnutzung (Stand 2003):** Acker, Brache, Ödland, Sukzessionsfläche, Fließgewässer ab 3m Breite, Siedlungsgebiet, Park, Grünanlage, Streuobstanlage, Wiese, Weide, Sonstige Straße, Fahrweg ab 3m Breite

**Vorgesehene Nutzung: Gewerbliche Baufläche, geplant**

**Größe der Planfläche:** 26,7 ha

**Regionaler Flächennutzungsplan (Stand 2011):** Wohnbaufläche, Bestand, Vorranggebiet für Landwirtschaft, Fläche für die Landbewirtschaftung, Ökologisch bedeutsame Flächennutzung mit Flächen für Maßnahmen zum Schutz, zur Pflege und zur Entwicklung von Boden, Natur und Landschaft, Gewerbliche Baufläche, geplant, Vorranggebiet Regionaler Grünzug

**Landschaftsplan (Stand 2000/2002):** Straße oder Verkehrsfläche, Uferbereich (§ 68 (1) und (2) HWG), Streuobst, Flächen für Wald einschließlich Waldneuanlagen (§ 3 (2) Ziff. 5 HENatG), Ökologisch bedeutsames Grünland, Siedlungsflächen gemäß geltendem FNP Stand Juli 2000



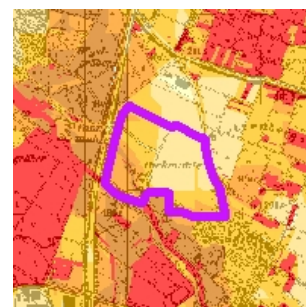
Luftbild Hessen 2015

### Zusammenfassende Bewertung entsprechend RegFNP-Umweltprüfung

Dieses Datenblatt wurde automatisch erstellt. Es führt alle Umweltthemen auf, die sich für das Planvorhaben als fachlich begründete, planerisch abwägbare 'Konflikte' oder als rechtlich begründete, in der Regel nicht überwindbare 'Restriktionen' erweisen können. Flächenanteile unter 1 % können auf Punktinformationen oder Digitalisierungs-Ungenauigkeiten der verwendeten Datengrundlagen (inkl. Quellen und Datenstand) zurückzuführen sein.

Das Prüfverfahren und die verwendeten Datengrundlagen werden in Kapitel 3.1.1 des Umweltberichtes zum Regionalen Flächennutzungsplan und im Internet beschrieben (<http://www.region-frankfurt.de/Regionalverband/Energie-Umwelt/Umwelt#Umweltpruefung>).

Die Gesamt-'Erheblichkeit' der voraussichtlichen Umweltauswirkungen ergibt sich aus dem Bewertungsindex. Er gibt die mittlere Anzahl der festgestellten Restriktionen und Konflikte wieder und entspricht der Summe ihrer jeweiligen Flächenanteile.



#### Raumwiderstand



Bewertungsindex	Restriktion	Konflikt
Planfläche	0	5,8
Wirkzone	0,2	2,5

### Die Voraussichtlichen Umweltauswirkungen sind insgesamt:

[0] unerheblich

[1] erheblich ( $\geq 1,0$  Konflikte gemittelt über die Fläche)

[2] **sehr erheblich ( $\geq 6,0$  Konflikte bzw. 0,1 Restriktionen gemittelt über die Fläche)**

[3] sehr erheblich ( $\geq 0,5$  Restriktionen gemittelt über die Fläche)

## 1. Untersuchungsrahmen: Relevante Schutzgüter, Umweltthemen, Wirkzonen

<b>Flora_Fauna</b>	<b>Wirkzone</b>	<b>Bevoelkerung_Gesundheit</b>	<b>Wirkzone</b>
Vogelschutzgebiete	1000 m	Strassenverkehrslaerm	0 m
FFHGebiete	1000 m	Schiennenverkehrslaerm	0 m
Naturschutzgebiete	300 m	Seveso_II_Stoerfallbereich	0 m
Landschaftsschutzgebiete	300 m	Wohnumfeld_Wohnen_Bestand	300 m
Naturdenkmale	300 m	Wohnumfeld_Misch_Bestand	100 m
Geschuetzte_Landschaftsbestandteile	300 m	.	.
Rechtswirksame_Ausgleichsflaechen	300 m	.	.
Biotope	300 m	.	.
Biotopverbundsystem	300 m	.	.
Artenvorkommen	300 m	.	.
<b>Wasser</b>		<b>Boden</b>	
Quellen	100 m	Altlasten	100 m
FliessStillgewaesser	100 m	Neuversiegelung	0 m
Gewaesserezustand	100 m	Bodenfunktionen	100 m
Ueberschwemmungsgebiete	0 m	Palaeantologische_Denkmale	100 m
Potenzielle_Ueberschwemmungsflaechen	0 m	Geologische_Besonderheiten	100 m
Trinkwasserschutzgebiete	0 m	Rohstoffe	0 m
Heilquellenschutzgebiete	0 m	.	.
Potenzielle_Grundwasserneubildung	0 m	.	.
Verschmutzungsempfindlichkeit_Grundwasser	0 m	.	.
<b>Landschaft</b>		<b>Klima_Luft</b>	
Naturpark	300 m	Luftbelastung	0 m
Forstschutzgebiete	300 m	Kaltlufthaushalt	0 m
Waldfunktionen	300 m	Bioklima	0 m
Wald	300 m	.	.
Landschaftsbild	300 m	.	.
Sichtbarkeit	1000 m	.	.
Bedeutende_Unzerschnittene_Raeume	0 m	.	.
Freizeiteinrichtungen	300 m	.	.
<b>Kulturerbe</b>		.	.
Baudenkmale	100 m	.	.
Baudenkmale_Fernwirkung	300 m	.	.
Bodendenkmale	100 m	.	.
Bodendenkmale_Limes	300 m	.	.
Kulturhistorische_Landschaftselemente	100 m	.	.

## 2. Bestandsaufnahme

### Restriktionen:

(erheblich betroffene Umweltthemen mit starken rechtlichen Bindungen)

#### FFH-Gebiete

**Planfläche:** Betroffener Flächenanteil 1% (0,3ha)  
Erlenbach zwischen Neu-Anspach und Nieder-Erlenbach  
**Wirkzone (1000):** Betroffener Flächenanteil 1%  
Erlenbach zwischen Neu-Anspach und Nieder-Erlenbach



#### Biotope, potenziell geschützt nach BNatSchG u. HAGBNatSchG

**Planfläche:** Betroffener Flächenanteil < 1% (0,1ha)  
Pot. geschützt gem. § 30 (2) BNatSchG (Große Mittelgebirgsbäche bis kleine Mittelgebirgsflüsse gem. HBK), Pot. geschützt gem. § 30 (2) BNatSchG (Gehölze feuchter bis nasser Standorte gem. HBK), Pot. geschützt gem. § 30 (2) BNatSchG (Bach, Graben / Uferstrukturen gem. LP), Pot. geschützt gem. § 30 (2) BNatSchG (Kleine bis mittlere Mittelgebirgsbäche gem. HBK)  
**Wirkzone (300):** Betroffener Flächenanteil 6%  
Pot. geschützt gem. § 13 (1) HAGBNatSchG (Baumreihen und Alleen gem. HBK), Pot. geschützt gem. § 30 (2) BNatSchG (Große Mittelgebirgsbäche bis kleine Mittelgebirgsflüsse gem. HBK), Pot. geschützt gem. § 30 (2) BNatSchG (Bach, Graben / Uferstrukturen gem. LP), Pot. geschützt gem. § 30 (2) BNatSchG (Gehölze feuchter bis nasser Standorte gem. HBK), Pot. geschützt gem. § 13 (1) HAGBNatSchG (Streuobstwiese mit Kleingarten, Grabeland gem. LP im Außenbereich), Wertvoll (Fettwiese, Fettweide gem. LP), Pot. geschützt gem. § 13 (1) HAGBNatSchG (Streuobstwiese mit Fettwiese, Fettweide gem. LP im Außenbereich), Besonders wertvoll (Gehölze trockener bis frischer Standorte gem. HBK), Pot. geschützt gem. § 30 (2) BNatSchG (Kleine bis mittlere Mittelgebirgsbäche gem. HBK), Wertvoll (Grünland frischer Standorte, extensiv genutzt gem. HBK), Besonders wertvoll (Gebüsch, Feldgehölz, Baumgruppe gem. LP), Pot. geschützt gem. § 13 (1) HAGBNatSchG (Streuobst gem. HBK im Außenbereich)



#### Hinweise auf geschützte Arten nach BNatSchG

**Wirkzone (300):** Betroffener Flächenanteil < 1%  
Kiebitz///Grünspecht, Eisvogel



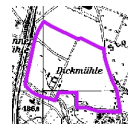
#### Gewässer mit hoher Strukturgröße bzw. hoher biologischer Güte

**Planfläche:** Betroffener Flächenanteil 1% (0,2ha)  
Klasse 4: deutlich verändert, guter biologischer Zustand (Qualitätsziel gem. EU-WRRL)  
**Wirkzone (100):** Betroffener Flächenanteil 3%  
Klasse 4: deutlich verändert, guter biologischer Zustand (Qualitätsziel gem. EU-WRRL)



#### Überschwemmungsgebiete

**Planfläche:** Betroffener Flächenanteil 1% (0,3ha)  
Erlenbach



#### Bannwald, Schutzwald, Naturwaldreservat

**Wirkzone (300):** Betroffener Flächenanteil 5%  
Friedrichsdorf - Ost

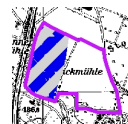


### Konflikte:

(erheblich betroffene Umweltthemen ohne starke rechtliche Bindungen)

#### Straßenverkehrslärm

**Planfläche:** Betroffener Flächenanteil 42% (11,3ha)  
Tg 75-80 dB, Tg 70-75 dB, Tg 65-70 dB



#### Wohnumfeld: Wohnbauflächen oder Grünflächen, Bestand

**Planfläche:** Betroffener Flächenanteil < 1% (0,1ha)  
Wohnbaufläche  
**Wirkzone:** Betroffener Flächenanteil 11%  
Wohnbaufläche, Friedhof, Parkanlage, Wohnungsferne Gärten



#### Wohnumfeld: Mischbauflächen oder Sportflächen, Bestand

**Planfläche:** Betroffener Flächenanteil 5% (1,4ha)  
Gemischte Baufläche



## Biotop

**Planfläche:** Betroffener Flächenanteil 1% (0,2ha)

Besonders wertvoll (Gehölze trockener bis frischer Standorte gem. HBK), Wertvoll (Fettwiese, Fettweide gem. LP)

**Wirkzone:** Betroffener Flächenanteil 11%

Pot. geschützt gem. § 13 (1) HAGBNatSchG (Baumreihen und Alleen gem. HBK), Pot. geschützt gem. § 30 (2) BNatSchG (Große Mittelgebirgsbäche bis kleine Mittelgebirgsflüsse gem. HBK), Wertvoll (Parkanlage, Wallanlage, Scherrasen gem. LP), Pot. geschützt gem. § 30 (2) BNatSchG (Gehölze feuchter bis nasser Standorte gem. HBK), Wertvoll (Friedhof gem. LP), Wertvoll (Fettwiese, Fettweide gem. LP), Pot. geschützt gem. § 13 (1) HAGBNatSchG (Streuobstwiese mit Fettwiese, Fettweide gem. LP im Außenbereich), Besonders wertvoll (Gehölze trockener bis frischer Standorte gem. HBK), Besonders wertvoll (Gehölze feuchter bis nasser Standorte gem. HBK), Wertvoll (Grünland frischer Standorte, extensiv genutzt gem. HBK), Besonders wertvoll (Gebüsch, Feldgehölz, Baumgruppe gem. LP), Pot. geschützt gem. § 30 (2) BNatSchG (Kleine bis mittlere Mittelgebirgsbäche gem. HBK)



## Biotopverbundsystem

**Planfläche:** Betroffener Flächenanteil < 1% (0,1ha)

Fläche des Biotopverbundsystems

**Wirkzone:** Betroffener Flächenanteil 33%

Fläche des Biotopverbundsystems



## Altflächen

**Planfläche:** Betroffener Flächenanteil < 1% (< 0,1ha)

Altablagerung - nicht bewertet (Quelle: PV/UVF; Müll allg.), ALTIS-Nr. 434.002.020-000.015, Altablagerung - nicht bewertet (Quelle: PV/UVF; Müll allg.), ALTIS-Nr. 434.002.010-000.017

**Wirkzone:** Betroffener Flächenanteil 6%

Altablagerung - nicht bewertet (Quelle: PV/UVF; EHEM. SCHROTTPLATZ: Sondermüll), ALTIS-Nr. 434.002.010-000.020, Altablagerung - nicht bewertet (Quelle: PV/UVF; Müll allg.), ALTIS-Nr. 434.002.020-000.015, Altablagerung - nicht bewertet (Quelle: PV/UVF), ALTIS-Nr. 434.002.010-000.042, Altablagerung - nicht bewertet (Quelle: PV/UVF; Müll allg.), ALTIS-Nr. 434.002.010-000.017, Altablagerung - nicht bewertet (Quelle: PV/UVF; ehem. Kies-, Lehm- oder Sandgrube), ALTIS-Nr. 434.002.010-000.039



## Bodenfläche mit Versiegelungsgrad < 25 %

**Planfläche:** Betroffener Flächenanteil 93% (24,9ha)

naturnaher Boden, Versiegelungsgrad 0 %



## Böden mit hoher bis sehr hoher Gesamtbewertung der Bodenfunktionen (BFD50)

**Planfläche:** Betroffener Flächenanteil 27% (7,2ha)

sehr hoch (hohes Biotopotentialpotenzial (pot. Nassstandort mit Auendynamik), hohe Seltenheit (Auenböden und Altläufe)), hoch (sehr hohe Seltenheit (Braunerden aus tertiärem Sand oder Kies)), sehr hoch (sehr hohes Biotopotentialpotenzial (Nassstandort), hohes Ertragspotenzial, hohes Nitratrückhaltevermögen), sehr hoch (sehr hohes Biotopotentialpotenzial (Nassstandort mit pot. Auendynamik), hohe Seltenheit (Auenböden und Altläufe))

**Wirkzone:** Betroffener Flächenanteil 31%

sehr hoch (sehr hohes Ertragspotenzial, hohes Wasserspeichervermögen, hohes Nitratrückhaltevermögen), sehr hoch (sehr hohes Biotopotentialpotenzial (Nassstandort), hohes Ertragspotenzial, hohes Nitratrückhaltevermögen), sehr hoch (hohes Biotopotentialpotenzial (pot. Nassstandort mit Auendynamik), hohe Seltenheit (Auenböden und Altläufe)), hoch (sehr hohe Seltenheit (Braunerden aus tertiärem Sand oder Kies)), sehr hoch (sehr hohes Biotopotentialpotenzial (Nassstandort), hohes Nitratrückhaltevermögen), sehr hoch (sehr hohes Biotopotentialpotenzial (Nassstandort mit pot. Auendynamik), hohe Seltenheit (Auenböden und Altläufe))



## Fließ- und Stillgewässer

**Planfläche:** Betroffener Flächenanteil 4% (1ha)

Erlenbach

**Wirkzone:** Betroffener Flächenanteil 6%

Erlenbach



## Potenzielle Überschwemmungsflächen

**Planfläche:** Betroffener Flächenanteil 13% (3,5ha)

Holozäner Auenbereich (Geol. Karte), Auenböden mit rezenter Auendynamik (Bodenkarte)



## Trinkwasserschutzgebiete (Zonen III, IIIA, IIIB)

**Planfläche:** Betroffener Flächenanteil 100% (26,7ha)

Zone III nachrichtlich



## Heilquellenschutzgebiete (Zonen III, IV, C, D, E)

**Planfläche:** Betroffener Flächenanteil 100% (26,7ha)

Zone D nachrichtlich (alte HQS-VO)



## Gebiete mit hoher Grundwasserneubildung

**Planfläche:** Betroffener Flächenanteil 6% (1,6ha)

sehr hoch (275 - < 350 mm/a)



## Gebiete mit hoher Verschmutzungsempfindlichkeit des Grundwassers

**Planfläche:** Betroffener Flächenanteil 25% (6,6ha)

groß (Porenleiter unter Auen- oder Hochflutlehm, Flurabstand <= 2 m), mittel bis groß (Porenleiter unter Auen- oder Hochflutlehm), mittel bis groß (Porenleiter), groß (Porenleiter, Flurabstand <= 2 m)



### Gebiete mit hoher Relevanz für den Kaltlufthaushalt

**Planfläche:** Betroffener Flächenanteil 84% (22,5ha)  
Klimawirksame Fläche mit hoher Bedeutung



### Gebiete mit hoher Wärmebelastung ("Bioklima"; 200 m-Rasterdaten)

**Planfläche:** Betroffener Flächenanteil 15% (4,1ha)  
hohe Wärmebelastung (> 22,5 - 25,0 Belastungstage pro Jahr)



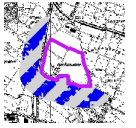
### Naturpark

**Planfläche:** Betroffener Flächenanteil 1% (0,2ha)

Hochtaunus

**Wirkzone:** Betroffener Flächenanteil 55%

Hochtaunus



### Wald mit besonderen Funktionen

**Wirkzone:** Betroffener Flächenanteil 8%

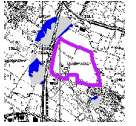
Wald mit Erholungsfunktion



### Wald (Bestand)

**Wirkzone:** Betroffener Flächenanteil 21%

Mischwald, Laubmischwald



### Vielfalt des Landschaftsbildes

**Planfläche:** Betroffener Flächenanteil 33% (8,8ha)

sehr hochwertiges und vielfältiges Landschaftsbild

**Wirkzone:** Betroffener Flächenanteil 51%

sehr hochwertiges und vielfältiges Landschaftsbild, äußerst hochwertiges und vielfältiges Landschaftsbild



### Bodendenkmäler

**Planfläche:** Betroffener Flächenanteil 15% (4ha)

Hügelgrab/Hügelgräberfeld, Zeitstellung unbekannt, Siedlungsspuren (allgem.), Zeitstellung unbekannt

**Wirkzone:** Betroffener Flächenanteil < 1%

Hügelgrab/Hügelgräberfeld, Zeitstellung unbekannt, Siedlungsspuren (allgem.), Zeitstellung unbekannt



### Kulturhistorische Landschaftselemente

**Planfläche:** Betroffener Flächenanteil 15% (4ha)

Mühlgrabensystem Köppern / Burgholzhausen, Gemarkungsgrenze///Mühlgrabensystem Köppern / Burgholzhausen, Gemarkungsgrenze, Weinstr. westl. Rodheim

**Wirkzone:** Betroffener Flächenanteil 16%

Obstwiesen bei Rodheim, Mühlgrabensystem Köppern / Burgholzhausen, Gemarkungsgrenze///Mühlgrabensystem Köppern / Burgholzhausen, Gemarkungsgrenze, Weinstr. westl. Rodheim



### 3. Voraussichtliche Auswirkungen

#### 3.1 Auswirkungen auf das Vorhaben

Bestehende Vorbelastung durch Straßenverkehrslärm, Altflächen, Gebiete mit hoher Wärmebelastung ("Bioklima"; 200 m-Rasterdaten)  
(Wirkfaktoren: pot. schädliche Bodenveränderungen, Wärmebelastung)

#### 3.2 Auswirkungen durch das Vorhaben (Planfläche)

##### Flächen- und Funktionsverluste mit Zerschneidungs- und Barrierewirkung

für Biotopverbundsystem, Gebiete mit hoher Relevanz für den Kaltlufthaushalt  
(Wirkfaktoren: Bebauung bzw. Versiegelung, Bodenumlagerung und -verdichtung, Vegetationsänderung)

##### Flächen- und Funktionsverluste

für FFH-Gebiete, Vielfalt des Landschaftsbildes, Wohnumfeld: Wohnbauflächen oder Grünflächen, Bestand, Bodenfläche mit Versiegelungsgrad < 25 %, Wohnumfeld: Mischbauflächen oder Sportflächen, Bestand, Bodendenkmäler, Kulturhistorische Landschaftselemente, Naturpark, Biotope, potenziell geschützt nach BNatSchG u. HAGBNatSchG, Böden mit hoher bis sehr hoher Gesamtbewertung der Bodenfunktionen (BFD50)  
(Wirkfaktoren: Bebauung bzw. Versiegelung, Bodenumlagerung und -verdichtung, Vegetationsänderung)

##### Flächeninanspruchnahmen und Funktionsbeeinträchtigungen mit Barrierewirkung

für Gewässer mit hoher Strukturgüte bzw. hoher biologischer Güte, Überschwemmungsgebiete, Potenzielle Überschwemmungsflächen, Fließ- und Stillgewässer  
(Wirkfaktoren: Bebauung bzw. Versiegelung, Bodenumlagerung und -verdichtung, Vegetationsänderung, Gewässerausbau und -verlegung, Grundwasserabsenkung, Grundwasserverunreinigung, Schadstoffimmissionen)

##### Flächeninanspruchnahmen und Funktionsbeeinträchtigungen

für Gebiete mit hoher Verschmutzungsempfindlichkeit des Grundwassers, Heilquellenschutzgebiete (Zonen III, IV, C, D, E), Trinkwasserschutzgebiete (Zonen III, IIIA, IIIB), Gebiete mit hoher Grundwasserneubildung  
(Wirkfaktoren: Bebauung bzw. Versiegelung, Bodenumlagerung und -verdichtung, Vegetationsänderung, Grundwasserabsenkung, Grundwasserverunreinigung, Schadstoffimmissionen)

#### 3.3 Auswirkungen durch das Vorhaben (Wirkzone)

##### Funktionsbeeinträchtigung

für Biotopverbundsystem FFH-Gebiete, Vielfalt des Landschaftsbildes, Wohnumfeld: Wohnbauflächen oder Grünflächen, Bestand, Wald mit besonderen Funktionen, Bodendenkmäler, Kulturhistorische Landschaftselemente, Naturpark, Wald (Bestand), Biotope, potenziell geschützt nach BNatSchG u. HAGBNatSchG, Hinweise auf geschützte Arten nach BNatSchG, Bannwald, Schutzwald, Naturwaldreservat, Böden mit hoher bis sehr hoher Gesamtbewertung der Bodenfunktionen (BFD50) Gewässer mit hoher Strukturgüte bzw. hoher biologischer Güte, Fließ- und Stillgewässer  
Bebauung bzw. Versiegelung, Bodenumlagerung und -verdichtung, Vegetationsänderung, Gewässerausbau und -verlegung, Grundwasserabsenkung, Grundwasserverunreinigung, Schadstoffimmissionen,